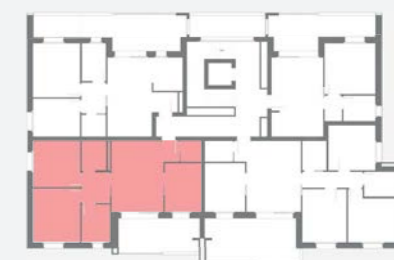
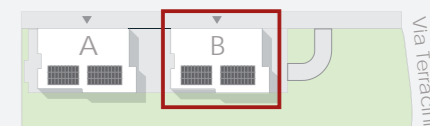
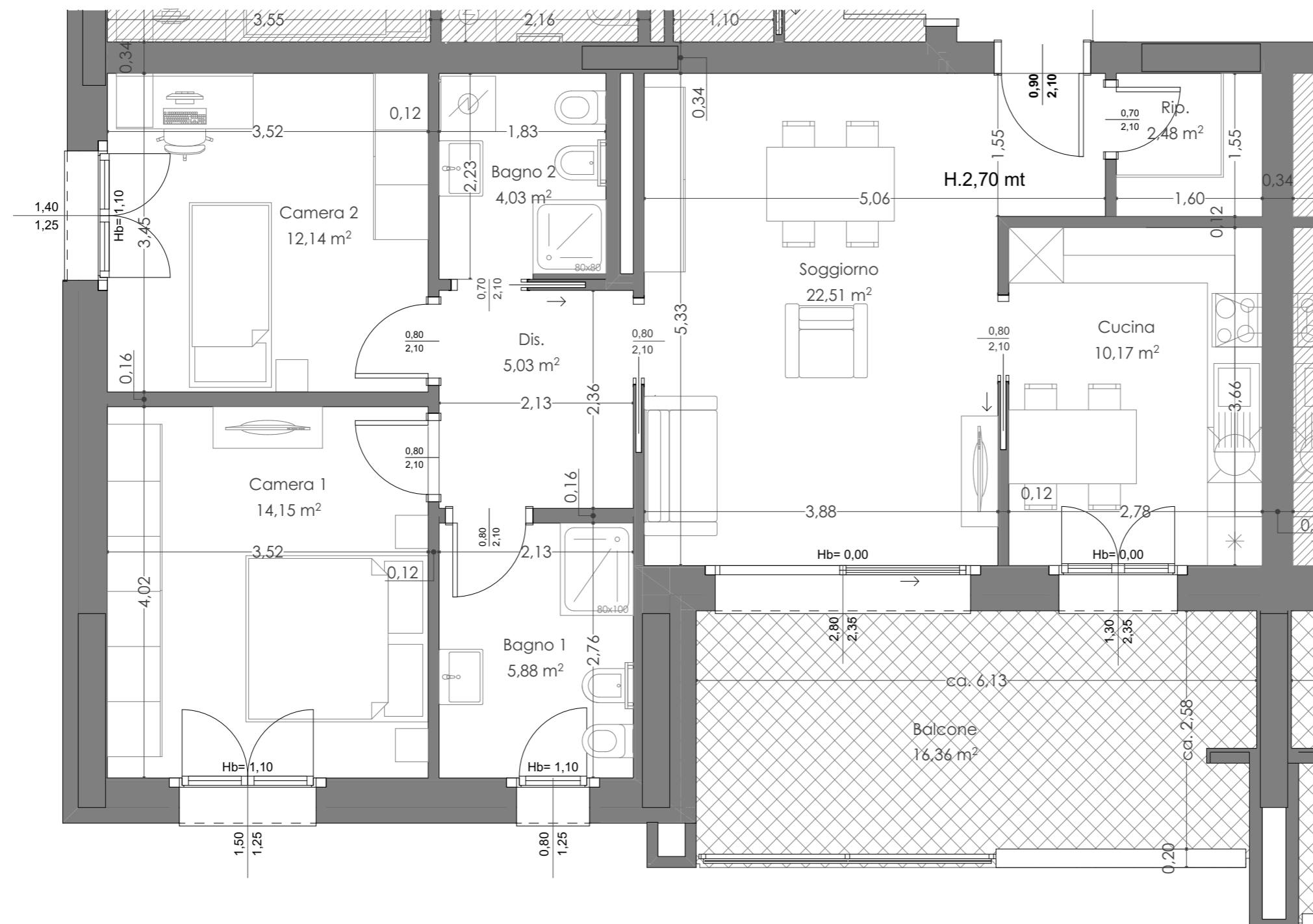


B17

P4



NOTE

1. LE DIMENSIONI DEI VANI possono subire in fase esecutiva variazioni dell'ordine di +/- 3 cm. Pertanto è necessario verificare le dimensioni in cantiere (a intonaco finito) prima di ordinare gli arredi.

2. SERVITU' OBBLIGATORIE: gli attraversamenti verticali potranno determinare ingombri non indicati nel disegno.

3. L'INGOMBRO DEI SERRAMENTI interni ed esterni è rappresentato con la sola dimensione della luce architettonica. La seguente brochure fornisce una base illustrativa e una parte delle immagini riportate nel documento, soprattutto i render, hanno lo scopo di fornire un'ipotesi di futura realizzazione quanto più fedele possibile. Pertanto, le immagini utilizzate, sono puramente indicative e soggette a possibili variazioni.